

初回面談（オンライン商談含む）までに、右記三菱地所レジデンス専用サイトからの紹介カード発行がない場合、割引対象外となります。
 提携窓口： 京都府庁生活協同組合
 提携サイト： <https://teikei.mec-r.com/kyotofu-seikyo/>

専用サイト
 【紹介カード
 即時発行】



京都府庁生活協同組合員の皆様へ
 右記提携割引をご利用できます。
 【初回面談時までに発行手続きが必要です】

提携特典
0.5%割引

The Parkhouse ザ・パークハウス 京都河原町

三菱地所レジデンス

京の真髄を嗜む。



外観完成予想CG

モデルルーム案内会開催中【完全予約制】

「清水五条」駅徒歩4分

鴨川や祇園・東山が徒歩圏

至便の四条河原町に隣接



現地周辺写真

鴨川に寄り添う情緒も、四条河原町の利便も。
 あらゆる愉しみを凝集した、京の懐。



祇園白川

清水寺

四条河原町

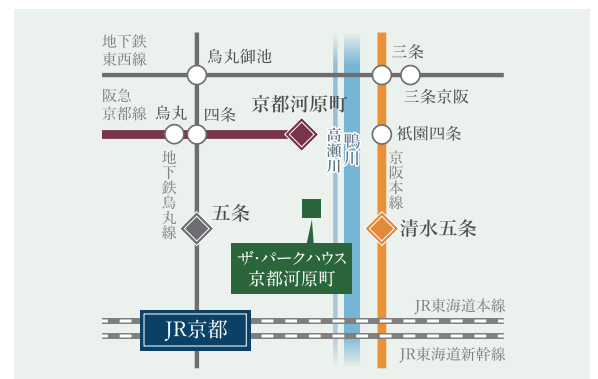
お問い合わせは「ザ・パークハウス 京都河原町」
0120-320-781

営業時間（平日）11:00～17:00
 （土日祝）10:00～17:00
 定休日：火・水・木曜日（祝日を除く）

詳細情報は
 こちら



阪急京都線 (2B出入口)
「京都河原町」駅 徒歩9分
 京阪本線 (3番出入口)よりプライベートエントランスまで 市営地下鉄烏丸線 (1番出入口)
「清水五条」駅 徒歩4分 「五条」駅 徒歩10分



所在地 / 京都府京都市下京区西木屋町通松原下る難波町416番の一部、寺町通松原下る植松町734番(地番)
 総戸数 / 78戸(募集対象外住戸1戸含む)
 間取り / 1LDK～2LDK
 引渡可能年月 / 2024年4月上旬
 売主 / 三菱地所レジデンス株式会社

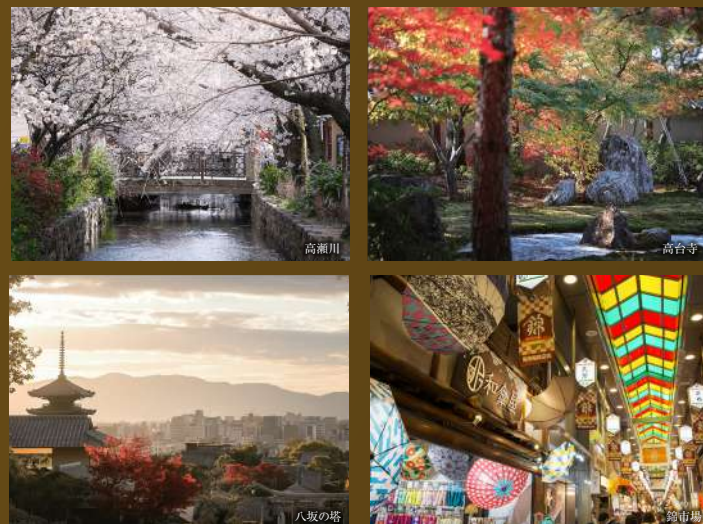
ソフト
 サービスの
 ご紹介



※掲載の現地周辺航空写真は、2021年9月に撮影したものに光等CG処理を加えたもので実際とは異なります。現地の位置を表現した光は建物の高さや規模を示すものではありません。※掲載の各完成予想CGは図面を基に描き起こしたもので、実際とは異なります。雨樋、エアコン室外機、給湯器、TVアンテナ等再現されていない設備機器がございます。周辺道路および建物、電柱、街灯等につきましては簡略化しており、実際とは異なります。掲載の地図は略地図につき、省略されている道路や建物等があります。※掲載の完成予想CGは、2021年9月～11月、2022年1月に撮影したものです。※掲載の地図は略地図につき、省略されている道路や建物等があります。※表示距離は現地からの地図上の概算です。徒歩分は30分として算出し、小数は切り上げしております。※掲載の内容は、2023年9月現在のものです。最新情報はHPでご確認ください。※本物件は16年ぶりの阪急京都線「京都河原町」駅徒歩9分圏内の分譲マンションとなります。(MBCにアーケード「2022年11月」)

【ご注意】「紹介カード」を発行、提示されずに面談された場合は、提携割引対象外となります。(紹介カード発行による来場・契約義務はありません)

京都の中心市街地にありながら、春の桜花、秋の紅葉、佳景を映す高瀬川に寄り添う格別のロケーション。



京に息づく伝統を随所に。町並みに風情を灯す、奥ゆかしき邸宅。

京の伝統的なしつらえ
 「寂」「雅」「隠」を秘めたデザイン。



外観完成予想CG

世界的に活躍する左官職人
 久住有生氏によるウォールアートで
 印象的な壁面に。



プライベートエントランス完成予想CG

枯山水をモダンに表現した
 「光庭」と、彫刻家 松田重仁氏の
 アート「景石」の美しき融合。



光庭完成予想CG

プライバシー性を高めた
 ホテルライクな内廊下設計。



内廊下完成予想CG



リビングダイニング モデルルーム (11タイプ・メニュープラン・カーペット・Charcoal Oak)

24時間利用可能な
 ゴミ置き場を各階に設置

スマホで遠隔操作や一時合鍵発行が可能な
 「テブラコネクト」採用

47㎡台をはじめとした多彩なプランを
 備える、総戸数78戸のレジデンス

「京都に、住む。」
 オリジナルムービーはこちらから。
 京の一生もん
 ×
 ザ・パークハウス



お問い合わせは「ザ・パークハウス 京都河原町」
0120-320-781

営業時間 / 平日 11:00～17:00
 土日祝 10:00～17:00
 定休日：火・水・木曜日(祝日を除く)

物件詳細は
 こちら



【売主】

三菱地所レジデンス

※掲載の外観完成予想CGは、計画段階の図面に基き描き起こしたもので、実際とは異なります。雨樋、エアコン室外機、給湯器、TVアンテナ等再現されていない設備機器がございます。掲載は、特定の季節やご入居時の状態を想定して描かれたものではありません。私道部分の電柱については再現していません。※掲載の完成予想CGは図面を基に描き起こしたもので、実際とは異なります。雨樋、エアコン室外機、給湯器、TVアンテナ等再現されていない設備機器がございます。周辺道路および建物、電柱、街灯等につきましては簡略化しており、実際とは異なります。掲載は特定の季節やご入居時の状態を想定して描いたものではありません。※掲載の現地写真、掲載写真(提供写真、imageを除く)は2021年9月～11月、2022年1月に撮影したものです。※掲載の地図は略地図につき、省略されている道路や建物等があります。※掲載の内廊下・ラウンジ完成予想CGは、計画段階の図面を基に描き起こしたもので、実際とは異なります。家具・照明器具・調度品等は、実際に設置されるものと異なる場合があります。※掲載の写真は、「ザ・パークハウス 京都河原町」のモデルルーム (11タイプ・メニュープラン・カーペット・Charcoal Oak) を撮影 (2022年6月) したもので、エアコン・造作家具・照明・装飾用小物等オプション(有償)も含まれております。また、家具・調度品等は販売価格に含まれておりません。メニュープラン、カーペットおよびオプション(有償)には申込期限がございます。

初回面談（オンライン商談含む）までに、右記三菱地所レジデンス専用サイトからの紹介カード発行がない場合、割引対象外となります。
 提携窓口： 京都府庁生活協同組合
 提携サイト： <https://teikei.mec-r.com/kyotofu-seikyo/>



京都府庁生活協同組合員の皆様へ
 右記提携割引をご利用できます。
【初回面談時までに発行手続きが必要です】

提携特典
0.5%割引

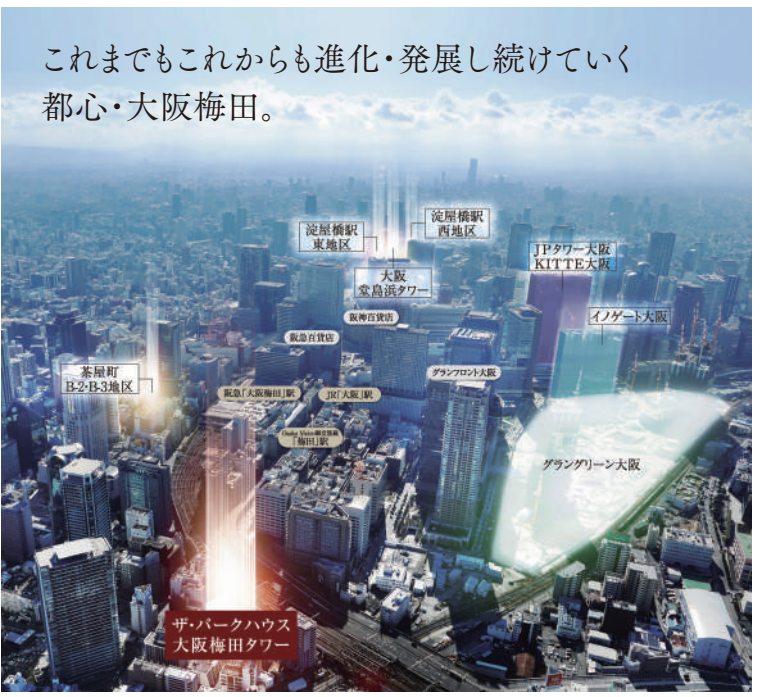
ザ・パークハウス 大阪梅田タワー
 The Parkhouse



UMEDA ALIVE

誇らしき、地上36階建・超高層免震構造レジデンス、誕生。

- 大阪梅田エリア徒歩圏内
- 8駅10路線アクセス
- 「グラングリーン大阪」近接



お問い合わせは「ザ・パークハウス 大阪梅田タワー」
0120-320-886 営業時間/（平）日11:00～17:00
 （土）日10:00～17:00
 定休日/火・水・木曜日



阪急神戸線・宝塚線・京都線（駅舎出入口）
「大阪梅田」駅 徒歩6分
 JR東海道本線・支線・大阪環状線（御堂筋北口）
「大阪」駅 徒歩10分 「梅田」駅 徒歩8分
 阪神本線（地下東口）
「大阪梅田」駅 徒歩13分 「中津」駅 徒歩2分
 Osaka Metro御堂筋線（5番出入口）
 Osaka Metro御堂筋線（5番出入口）

大阪梅田のすべてが
 手に入る場所を、住まいに。
 いちばん新しい「うめき」を放つ街、大阪梅田。
 グランフロント大阪・グラングリーン大阪の誕生による
 付加価値が、その輝きを鮮やかにする。
 新しい世界都市への変化が進む都心に、
 ザ・パークハウス 大阪梅田タワー、デビュー。

所在地 / 大阪市北区中津1丁目4番3(地番) 間取り / 1LDK+DEN～3LDK
 構造・規模 / 鉄筋コンクリート造 地上36階建 専有面積 / 55.53㎡～173.5㎡
 総戸数 / 173戸 引渡可能年月 / 2025年11月下旬

※南東外観完成予想CGは、2019年5月時点の汎用建物高さデータと2018年5月時点の航空写真を基に地形や建築構造物を構築した3次元都市データ（REAL3DMAP）を基に描いた街並みCGに、お祝いの花火大会の計画段階の図面を基に描き起こした外観CGを合成したもので、実際とは異なります。エアカン外観、給湯器、TVアンテナなど再現されていない設備機器等があります。周辺道路・建物等は簡略化して表現しています。また、眺望は将来にわたって保証されるものではありません。なお、お祝いの花火大会は中止になる場合があります。※表示距離は現地からの地図上の概算です。徒歩分は30m=1分として算出し、端数は切り上げております。※掲載の航空写真は2016年12月撮影の画像素材（提供PXTA）を基にCG加工したもので、実際とは異なります。※掲載の現地写真、施設写真（提供写真、imageを除く）は2022年10月/2023年2月に撮影したものです。※掲載の内容は、2023年8月現在のものです。



進化する、『うめきた・梅田・茶屋町』エリアを暮らしのステージに。

ここにしかない粋を暮らす。タワーライフを彩る、いくつもの贅沢。



角住戸率約70%、50㎡台～
 170㎡超の多彩なプラン

各住戸フロアに24時間ゴミ置場

自邸玄関前に個別宅配ボックス

AI搭載パーキングで、自宅での出庫予約可能

お問い合わせは「ザ・パークハウス 大阪梅田タワー」
0120-320-886 営業時間/（平）日11:00～17:00
 （土）日祝10:00～17:00
 定休日/火・水・木曜日



2022年1月1日より

『紹介カードの発行方法』が変わりました

- 紹介カードの発行は、三菱地所レジデンス「専用サイト」から初回面談時（オンライン商談含む）までに必ず発行して、販売担当者にご提示ください。**

※ **初回面談後に提示された紹介カードは無効**です。提携割引を受けることはできません。
 ※ 紹介カードの発行は、来場予約や契約予約にはなりませんので、お気軽に発行ください。

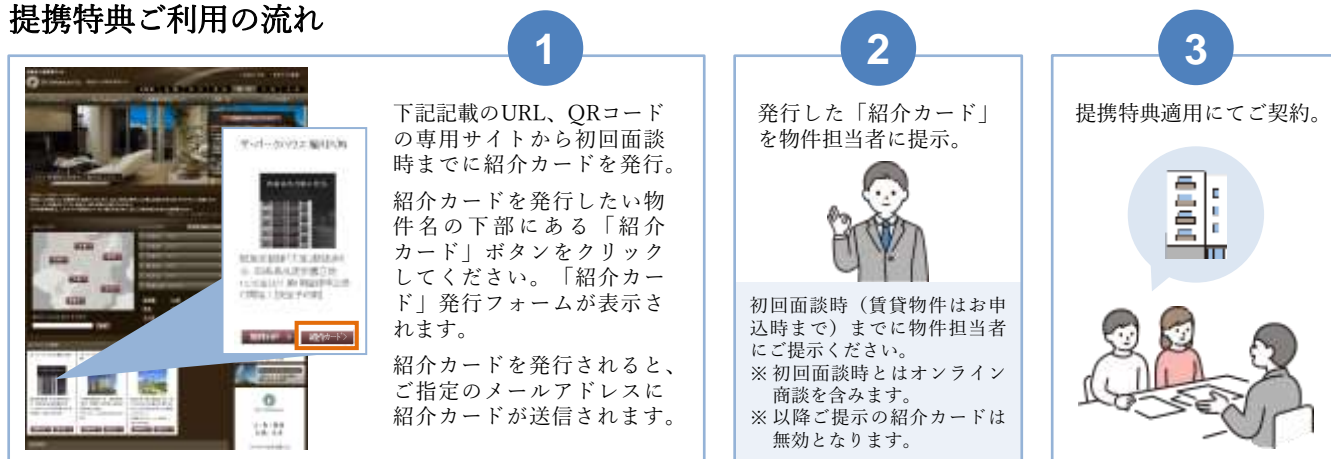
- 各企業様「専用サイト」から発行された紹介カードのみ有効となります。**

※ 有効期限：発行日付より1年間です

【紹介カード発行時ご確認事項】 ※紹介カード発行時に☑いただくものです。

- 提携特典以外の割引等のサービスと併せて利用することはできません。
- 物件により特典が受けられない場合や異なる場合がございます。
- 紹介カードの発行者は、お引渡し時まで必ず名義人となること(持分をもつこと)が必要です。

提携特典ご利用の流れ



紹介カードは下記 URL または QR コードの貴社専用サイトより
ご検討の物件ごとに**必ず初回面談時（オンライン商談含）**までに発行してください。

<https://teikei.mec-r.com/osaka/kyotofu-seikyo/>



上記に関するお問い合わせ先

三菱地所レジデンス株式会社 関西支店販売部販売促進グループ E-mail: houjin-o@mec-r.com

※ お問い合わせの際は、お名前・勤務先を合わせてお知らせください。（土日祝定休）